

# Jak na IP telefonii

Ing. Michal Petrovič

# Obsah

- Co to je VoIP?
- SIP – Session Initiation Protocol
- ENUM – wE manage NUMbers
- NAT – Network Address Translation
- Bezpečnost VoIP

# VoIP – Voice over IP

- Volání přes datovou IP síť
- K vytvoření volání se používá SIP/SIPs (H323, SCCP)
- K přenosu zvuku se používá RTP/RTPs
- Sjednocení infrastruktury IT&Telco

# SIP

## Session Initiation Protocol

# SIP

- Session Initiation Protocol
- Signalizační protokol
- Textově orientovaný
- Podobný HTTP, end-to-end
- UDP, TCP, TLS

# SIP

- SIP URI – Uniform Resource Identifier
- sip:user@host:port;uri-parameters
- přenos hlasu i videa řeší RTP

URI	použití	RFC
sip: / sips:	SIP / secure SIP	3261
tel:	telefonní čísla	3999
pres:	prezence	3861
im:	instant messaging	3861
h323	H323	3508

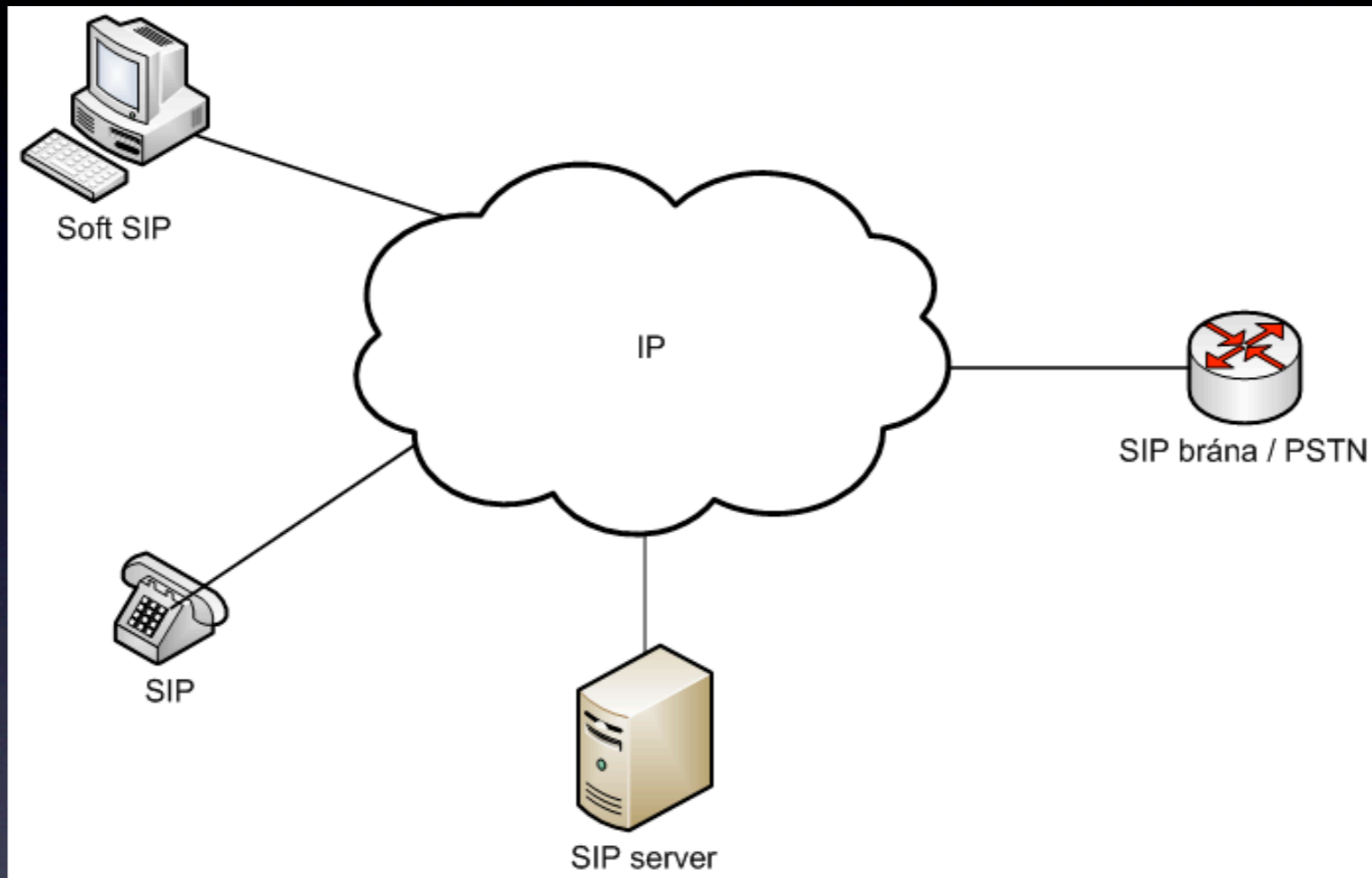
# SIP

- User Agent – client, server (UAC,UAS)
- SIP Proxy server
  - analyzuje a přeposílá zprávy, přepisuje hlavičky
- SIP Registrar server
  - přijímá zprávy REGISTER a aktualizuje location server
- SIP Redirect server
  - předává kontakt na alternativní URI
- SIP Location server
  - obsahuje informace o umístění klientů a SIP proxy

# SIP proxy

- State less proxy (pouze přeposílá)
- State full proxy (urdžuje stav)
  - transaction state full (žádost – odpověď)
  - call state full (celá signalzace)





# Architektura

# SIP zprávy

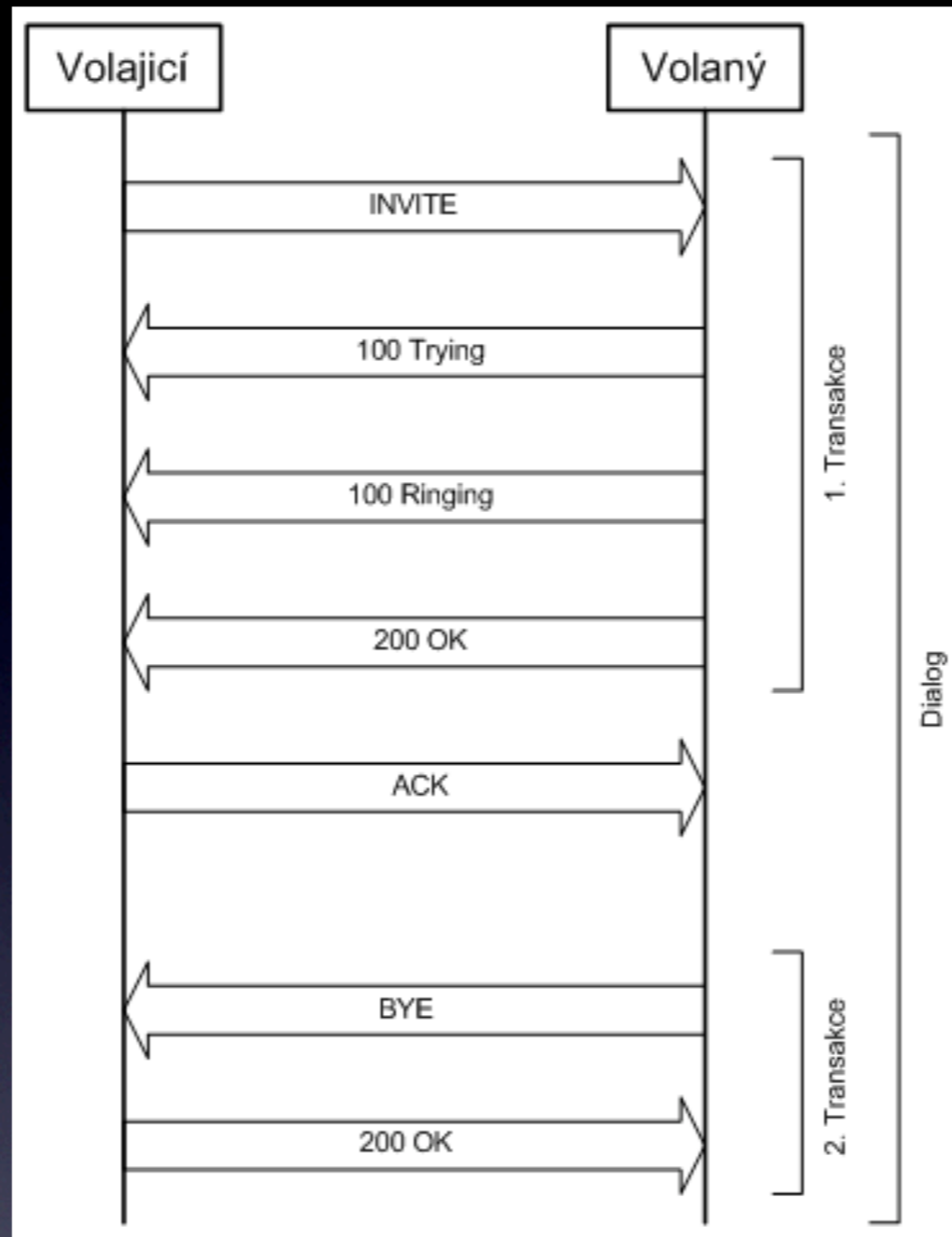
- INVITE – inicializace spojení nebo změna parametrů
- ACK – tato zpráva potvrzuje přijetí odpovědi na žádost INVITE. Sestavení relace používá „3-way hand-shaking“
- BYE – ukončení spojení
- CANCEL – zrušení sestavovaného spojení
- REGISTER – registrace, informace o aktuální IP adrese a portu, na kterém může být uživatel zastižen

# SIP odpovědi

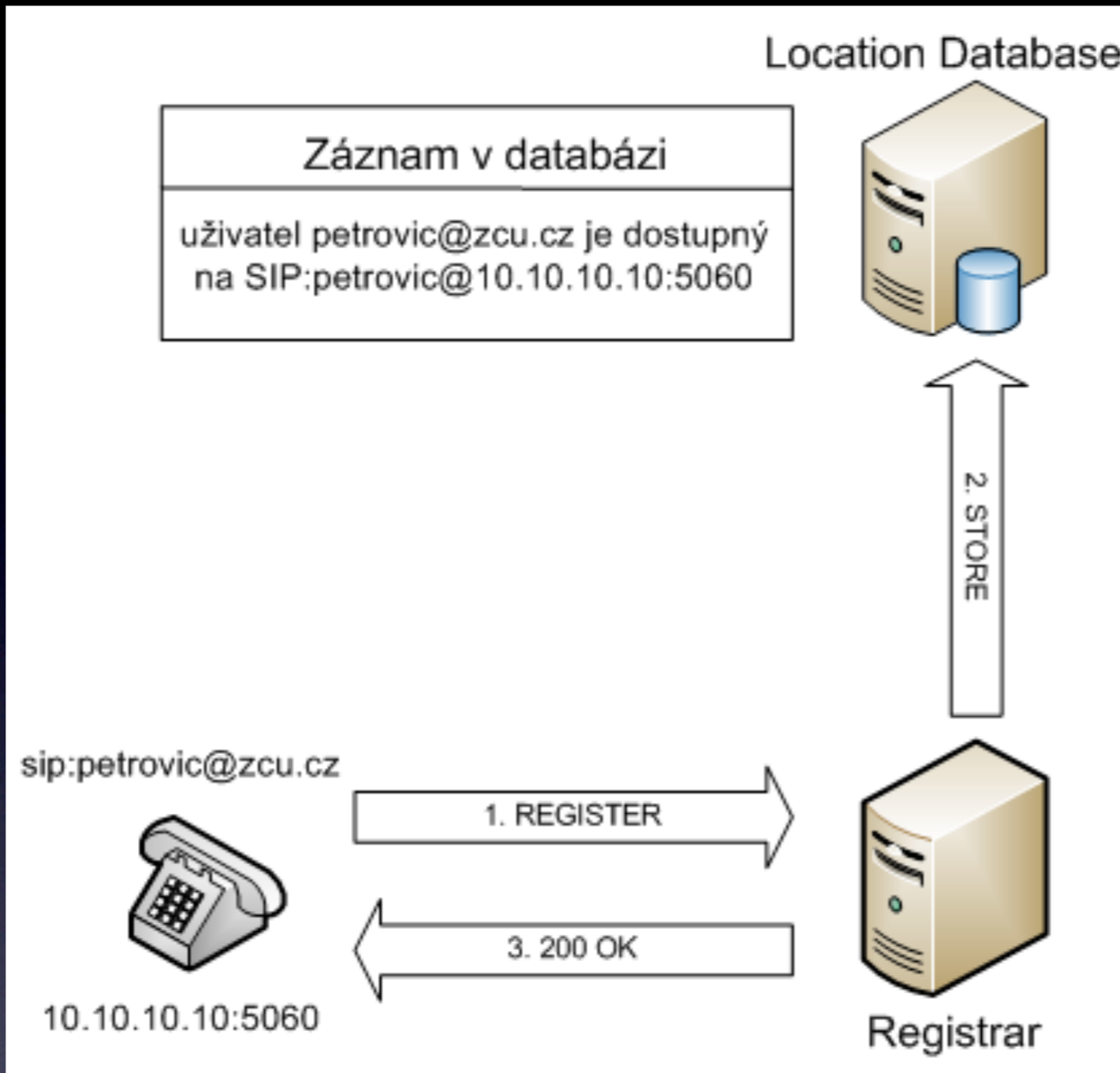
- 1xx – dočasná odpověď
  - 100 – Trying, 180 – Ringing, 183 – Session progress
- 200 – 699 konečné odpovědi
- 2xx – pozitivní odpověď
  - 200 – OK, 202 – Accept
- 3xx – přesměrování
  - 300 – Moved, 302 – Multiple choices

# SIP odpovědi

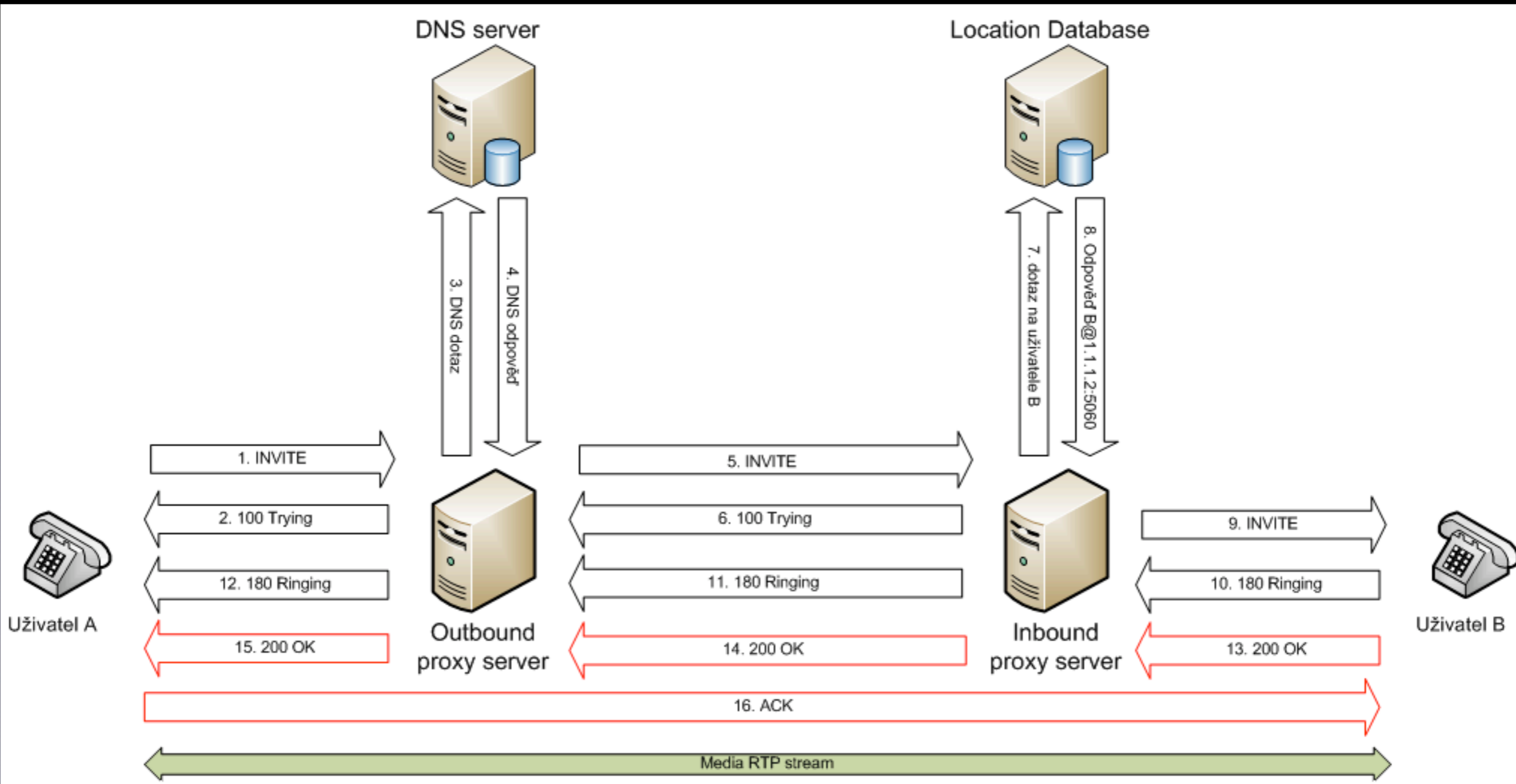
- 4xx – chyba klienta
  - 401 – Unauthorized, 403 – Forbidden, 486 – Busy
- 5xx – chyba serveru
  - 501 – Not implemented, 503 – Service unavaible
- 6xx – globální chyba
  - 600 – Busy everywhere, 603 – Decline



# Transakce a dialog



# Registrace



# Vytvoření volání

# ENUM

wE manage NUMbers  
tElephone NUmber Mapping



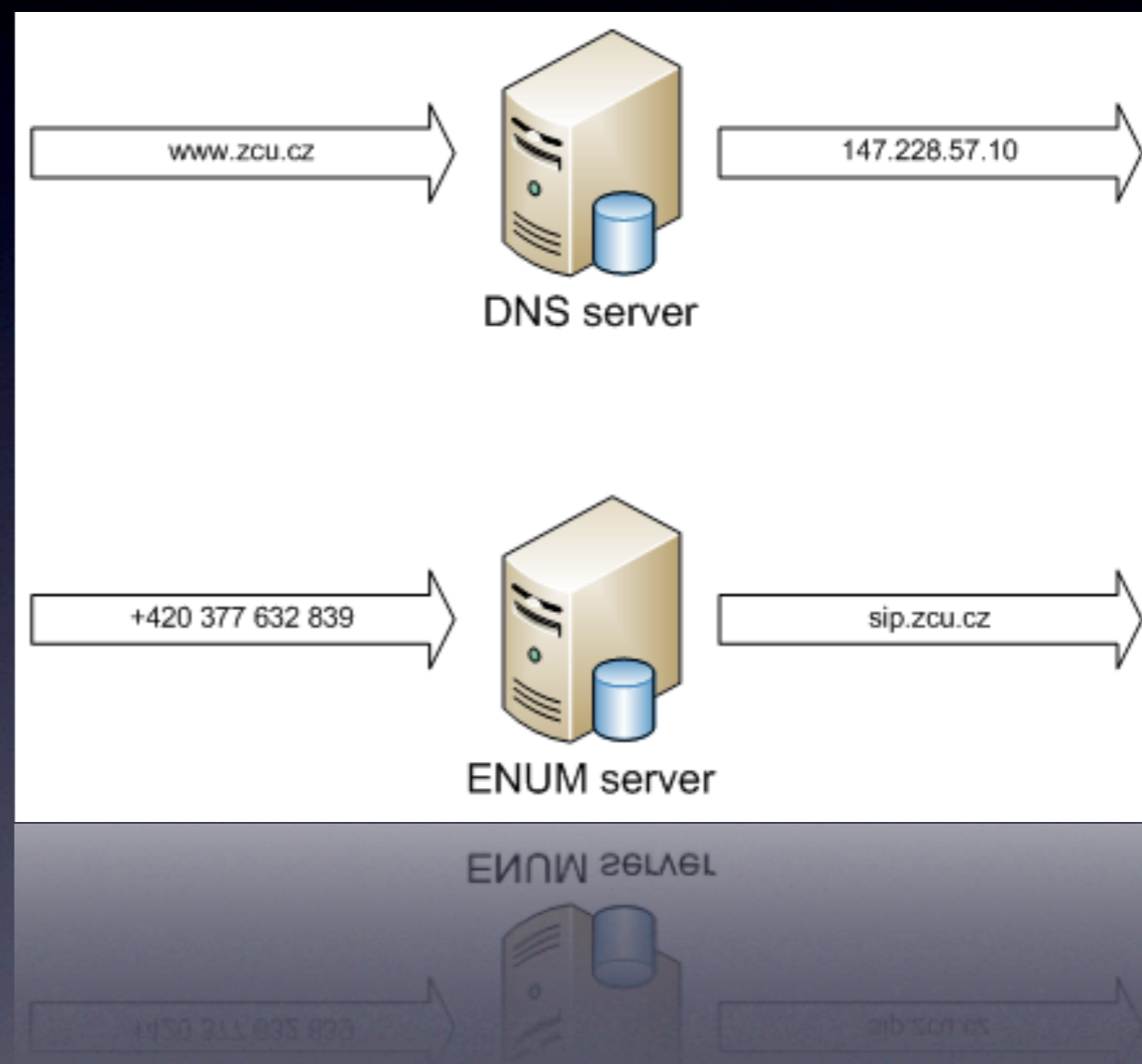
# ENUM

## DNS

překladač mezi  
symbolickými jmény  
a světem čísel

## ENUM

překladač mezi světem  
telefonních čísel  
a symbolickými jmény  
(adresami)



# Funkce ENUMu

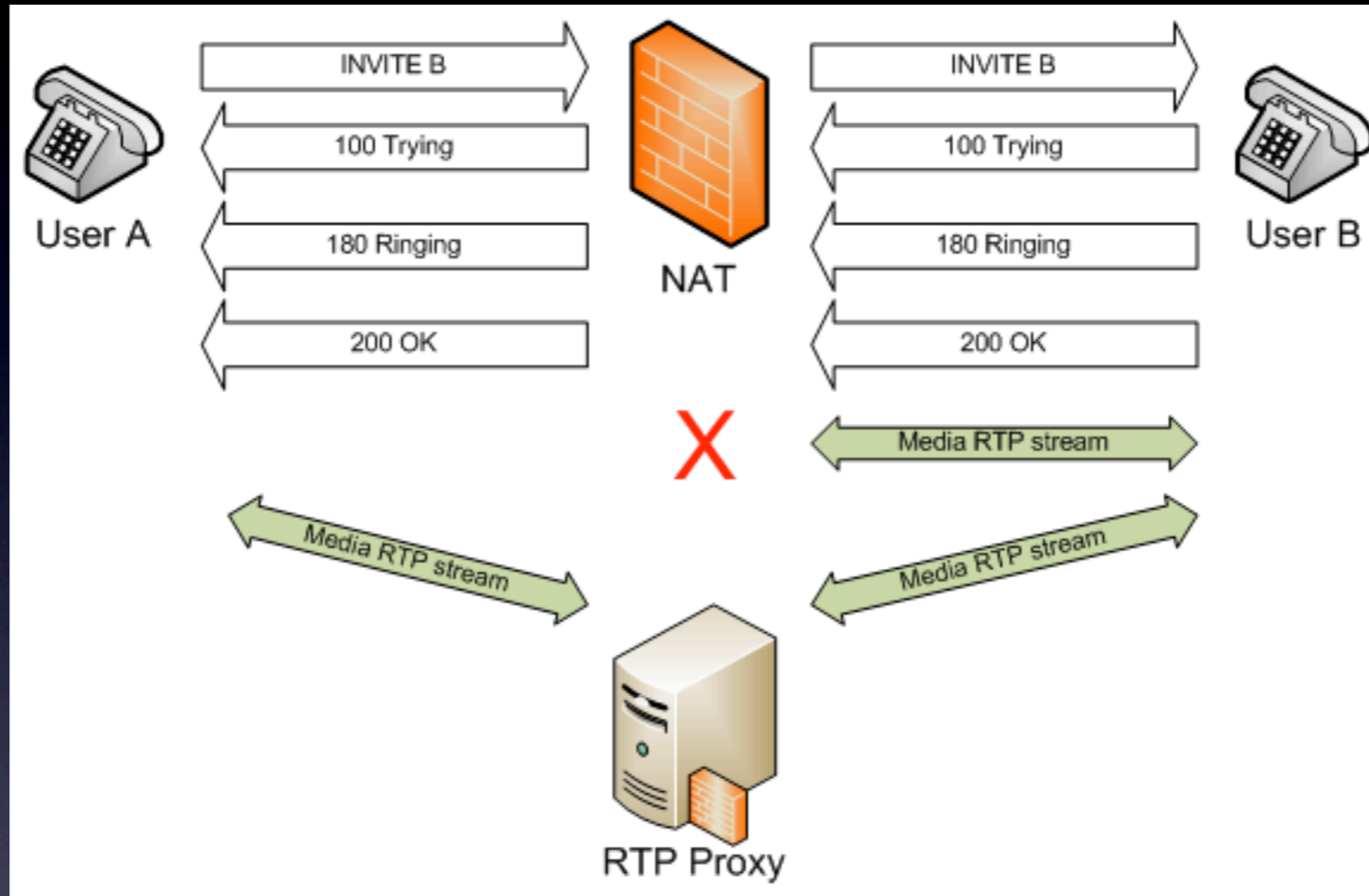
- Mapování různých adresových a jmenných prostorů mezi sebou
- Výchozím prostorem jsou telefonní čísla
- Cílových prostorů je neomezeně mnoho
- Cílovým prostorem může být jakékoliv URI
- Využití (v IP telefonii)
  - Pasivně – ostatní vám mohou volat a vy říkáte „kudy“
  - Aktivně – Voláte vy a nemusíte mít každého ve svém lokálním směrovacím seznamu

# ENUM – konfigurace

- SIP URI: sip:user@zcu.cz
- ENUM 1.1.1.1.1.0.0.5.9.0.2.4.e164.arpa
- NAPTR  
IN NAPTR 1 5 "s" "SIP+D2T" "" \_sip.\_tcp.zcu.cz.  
IN NAPTR 10 5 "s" "SIP+D2U" "" \_sip.\_udp.zcu.cz.
- SRV  
\_sip.\_tcp IN SRV 0 1 5060 sip.zcu.cz.  
\_sip.\_udp IN SRV 0 2 5060 sip.zcu.cz.
- ENUM stromy  
e164.arpa, e164.org, e164.info, nrenum.net

NAT

Network Address Translation



NAT – překážka pro RTP

# Firewall

- SIP

- UDP a TCP 5060

- RTP proxy

- UDP porty  
35000 – 65000  
16384 – 16482

# Bezpečnost VoIP

# Bezpečný SIP

- end-to-end zabezpečení signalizace je problematické, transitivní důvěra
- Secure Session Initiation Protocol
- RFC 3261
- TLS – Transport Layer Security
- obrana proti man-in-the-middle útoku



# Bezpečný RTP

- Secure Real-time Transport Protocol
- RFC 3711
- AES – Advanced Encryption Standard

# Instalace SIP ústředny AsteriskNow

Děkuji za pozornost